

L'azienda dei sogni

Coinvolti:
3.338 candidati e
241 referenti HR*



Ritieni di lavorare nell'azienda dei sogni?



NO

per 7 candidati su 10
 e per 7 referenti HR su 10



Candidati



Referenti HR

Qual è la **caratteristica fondamentale** dell'azienda dei sogni?

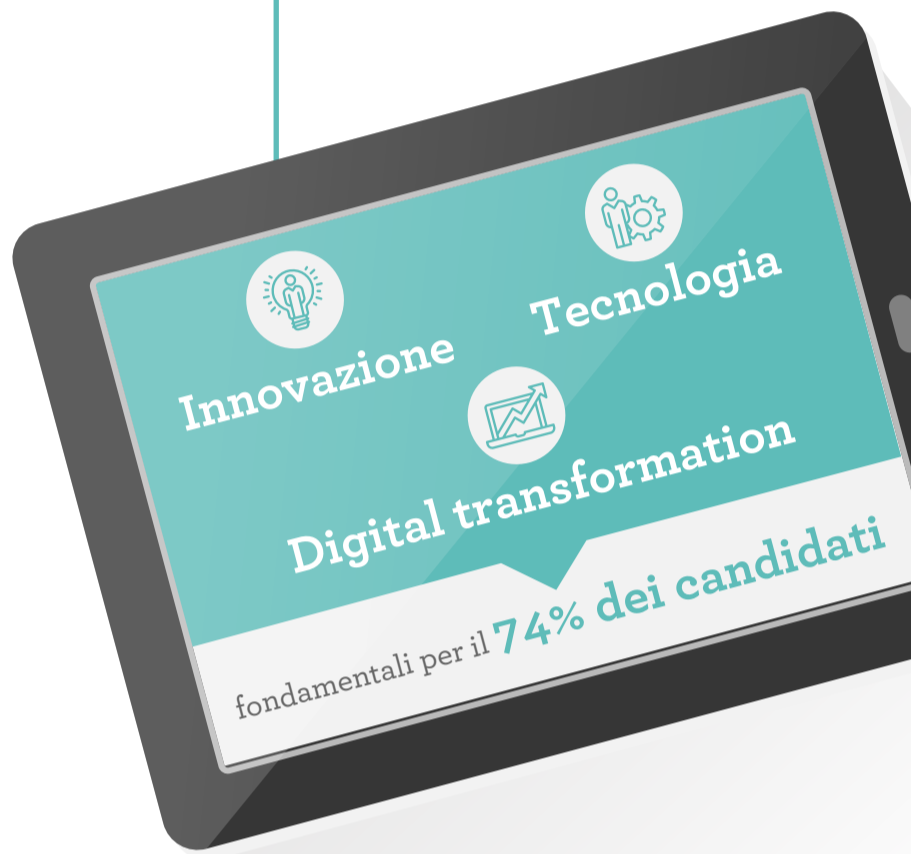
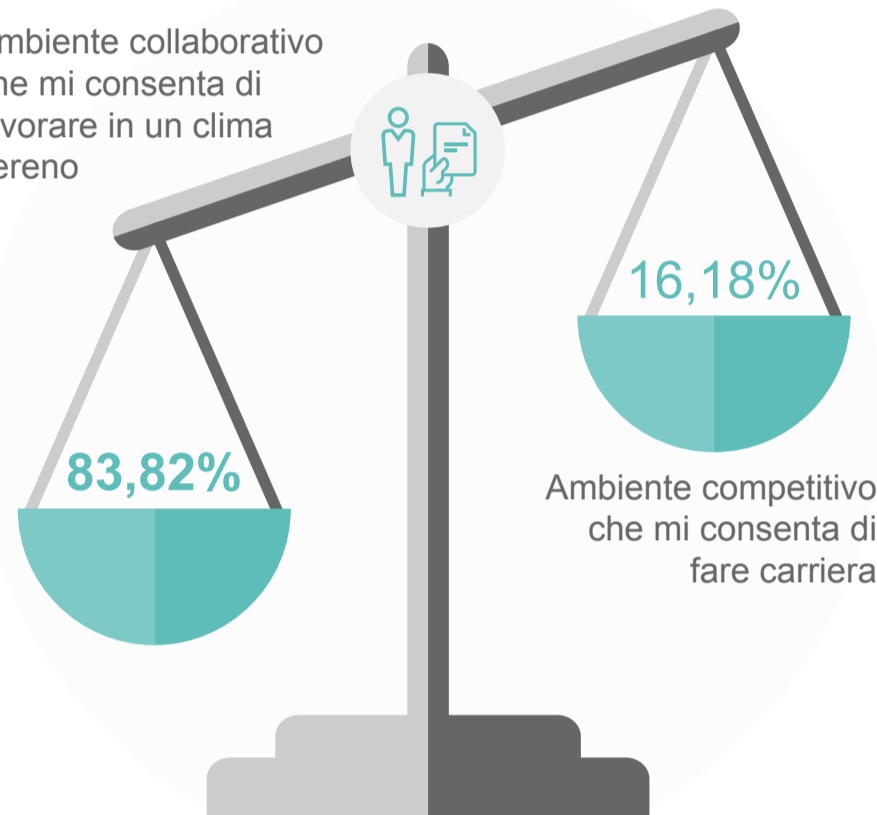
Candidati	Referenti HR
18,39%	Possibilità di esprimere il proprio talento 27,39%
25,52%	Possibilità di crescita e carriera 13,69%
19,77%	Clima aperto e collaborativo 20,33%
14,44%	Stipendi adeguati alla propria mansione 6,64%
9,89%	Flessibilità di orari e luoghi di lavoro 12,03%
3,95%	Lavorare su progetti innovativi 9,13%
3,26%	Welfare aziendale 7,47%
2,57%	Altro 2,49%
1,20%	Inclusione di persone con svantaggi e disabilità 0,83%
1,01%	Sostenibilità ambientale 0%



"Per il 30% dei referenti HR **carriera bloccata** e **scarsa crescita personale** sono il punto debole delle aziende in cui lavorano"

Qual è il tipo di **contesto** in cui preferisci lavorare?

Ambiente collaborativo che mi consenta di lavorare in un clima sereno



In che modo ogni giorno ritieni di fornire il tuo **contributo concreto** per promuovere un clima positivo in azienda?

Favorisco la valorizzazione delle competenze e dell'impegno dei collaboratori	47,37%
Condivido best practice per stimolare crescita e miglioramento nei collaboratori	24,21%
Organizzo momenti di condivisione e ascolto (es. incontri, workshop, coaching, ecc.)	15,79%
Nessun contributo	10%
Altro	2,63%

"L'azienda dei miei sogni dovrebbe **consentire** un confronto costruttivo con il management, **ascoltare** le proposte, **valutare** in modo obiettivo e **dare riscontri**"

Welfare aziendale

Quando scegli un posto di lavoro, le misure di **welfare aziendale** hanno peso nella tua decisione?

Sì, sono un elemento di attrazione	61,75%
Non so	22,21%
No, per niente	16,05%



Le **misure di welfare** portano vantaggi per l'azienda?

Sì, in termini di fidelizzazione	62,66%
Sì, in termini di percezione dell'azienda da parte di competitor e stakeholder	15,77%
Sì, in termini di attrazione di talenti	15,35%
No, per niente	6,22%

Quali sono le **azioni di welfare** più utili in azienda?

Benefit per la famiglia	44,83%	44,40%
Benefit medici (check up, visite specialistiche)	27,17%	23,24%
Benefit ricreativi (viaggi, biglietti spettacoli, ecc.)	23,82%	25,73%
Altro	4,18%	6,64%

Diversity & Inclusion

Quali sono i **vantaggi più importanti** di un'azienda aperta alla "Diversity & Inclusion"?

Clima interno, motivazione dei dipendenti, fidelizzazione	78,67%
Posizionamento con gli stakeholder, migliore reputazione pubblica, employer branding	12,78%
Nessun vantaggio evidente	8,55%

Ritieni che nella tua azienda sia **cambiato qualcosa** in termini di "Diversity & Inclusion" negli ultimi anni?

No, non è cambiato nulla	49,47%
Sì, l'azienda è oggi più aperta e inclusiva	35,79%
Non so	14,74%

Prima di candidarti a un annuncio di lavoro, verifichi che l'azienda svolga **attività di CSR**?

38,62%
 No, ma dovrei cominciare a farlo

33,48%
 Sì, ma non ha un peso eccessivo nella scelta

18,86%
 No, non mi interessa

9,05%
 Sì, è determinante

* **Candidati:** uomo: 52,91%; donna: 47,09%
 Età: 18-24: 11,92%; 25-34: 33,40%; 35-44: 28,58%; 45-54: 20,67%; 55-64: 5,09%; over 64: 0,33%
Referenti HR: uomo: 41,91%; donna: 58,09%
 Età: 18-24: 0,83%; 25-34: 19,50%; 35-44: 35,27%; 45-54: 32,37%; 55-64: 11,20%; over 64: 0,83%

Infografica realizzata a settembre 2017

Questa opera è distribuita con licenza Creative Commons Attribution - Non commerciale - Non opere derivate 3.0 Unported. Utilizzo a scopi commerciali - no | Modifiche - no | Giurisdizione - internazionale



THE ADECCO GROUP